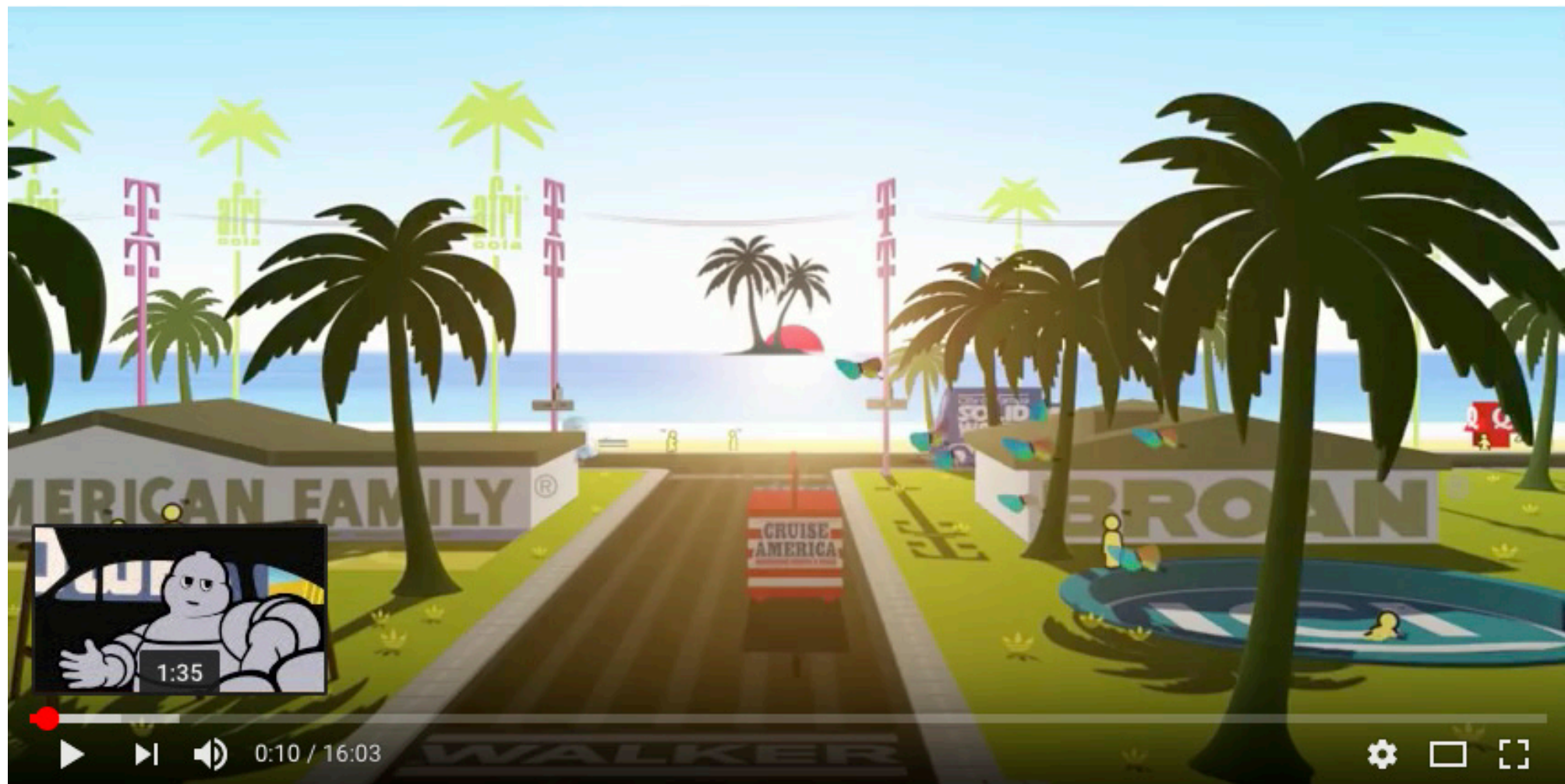


logos

1.1 présentation

- Un logo est une **représentation graphique** d'une marque, d'une entreprise, d'un organisme qui est utilisé sur les différents supports de communication.
- Il est l'**image première d'une activité** et doit évoquer au mieux cette dernière.
- Pour autant l'**abstraction est nécessaire** pour ne pas tomber dans uniquement dans l'illustration du sujet évoqué.

1.2 logorama



<https://www.youtube.com/watch?v=cgrHFEVJY4w>

1.3 les contraintes techniques.

- Un logo doit pouvoir être adapté à différente taille.
Souvent de 0,5 cm à l'infini.
- Il doit être lisible
- Il doit pouvoir se décliner en couleur, en noir et blanc, et en défoncé.
- Un logo doit être vectorisé.
- Il doit pouvoir s'adapter verticalement et horizontalement
- Un logo doit pouvoir évoluer dans le temps

2. mise en forme d'une réalisation

- version couleur et noir et blanc



- version horizontale et défoncée



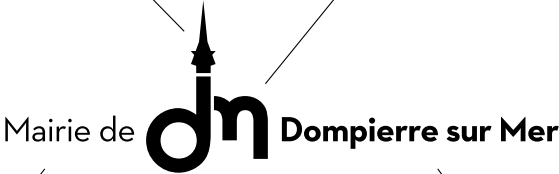
- version verticale et défoncée



- argumentations

Représentatin graphique simplifiée du clocher de l'Église de Dompierre sur Mer, symbole phare de la ville tant au niveau géographique qu'historique.

Représentation graphique simplifiée du patrimoine autour de l'Église, pouvant symboliser une nef ou les halles.



Identification discrète de la mairie pour faire ressortir « Dompierre sur Mer ».

Cette forme prétend symboliser le «D» de Dompierre ausssi bien que le corps central de l'Église.

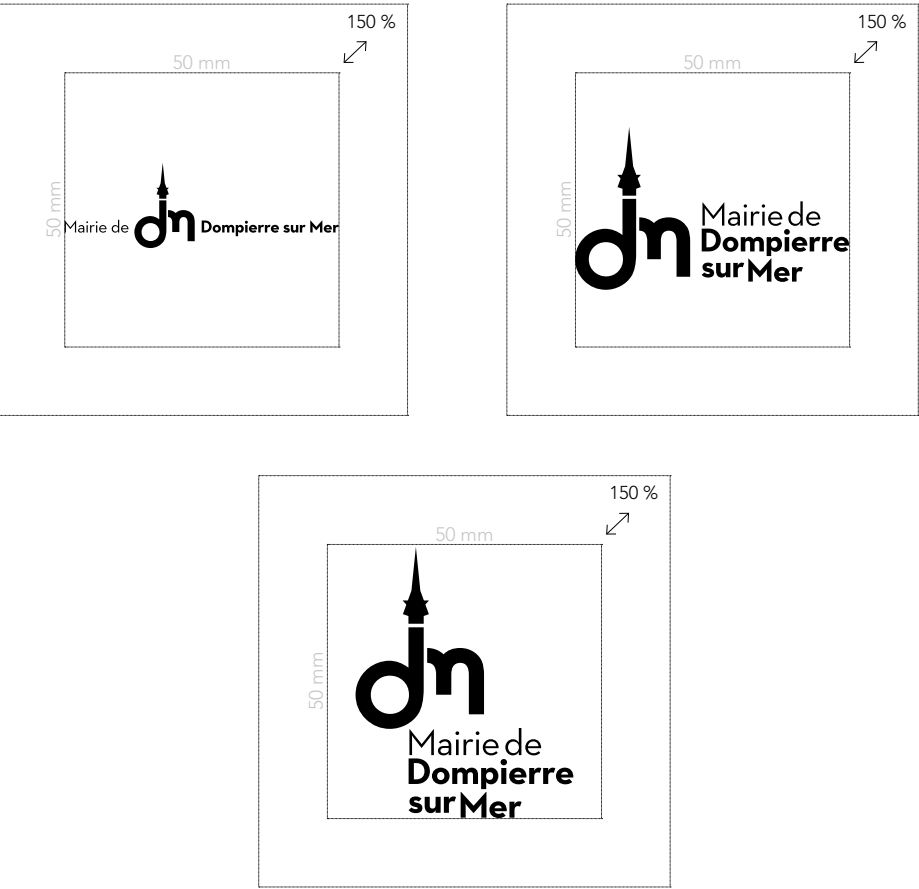
Identification de la ville.

Autres déclinaisons possibles, à utiliser selon le format du document.

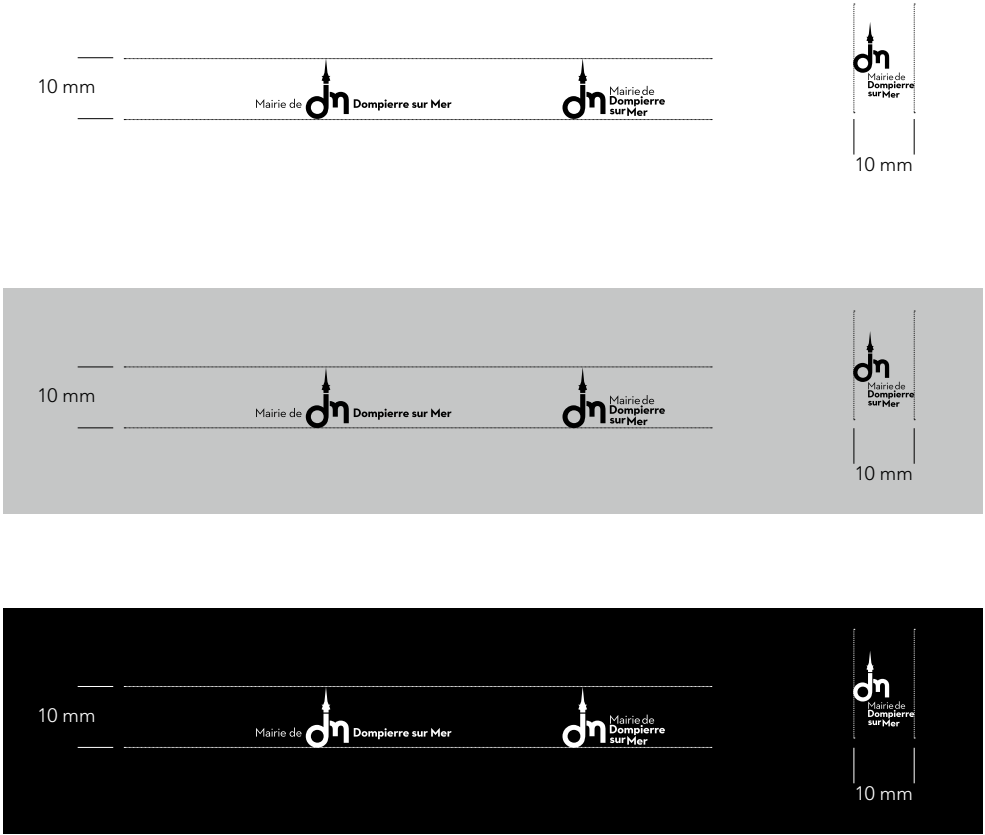


- utilisation

Zone de protection



Tailles minimales



- couleur

Quadri

C = 100
M = 15
J = 35
N = 0

C = 0
M = 0
J = 0
N = 100



Sur fond de couleur foncée



Sur fond de couleur claire



Sur photo claire

Ton direct

Pantone
321

100% Noir



Sur fond blanc

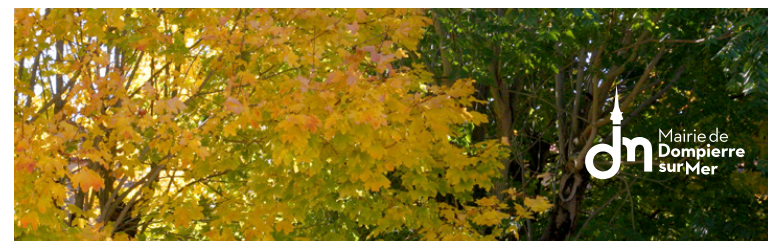
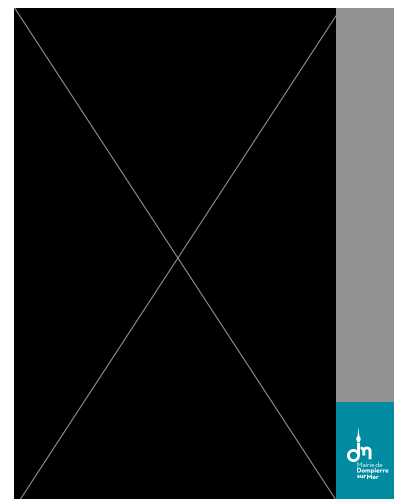
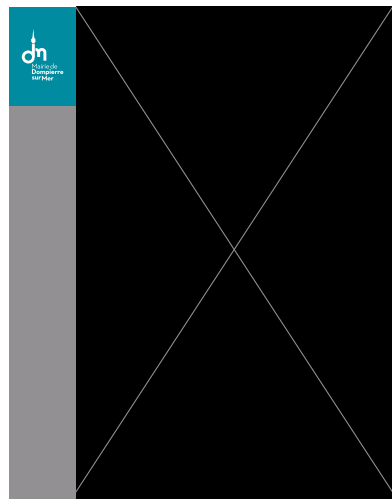


Sur fond de demi-teint



Sur photo sombre

- positionnement



- interdits



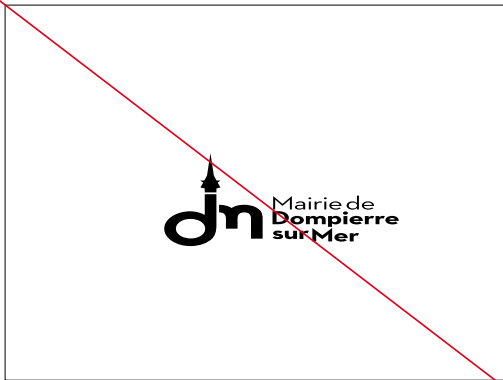
Ne pas utiliser de cartouche sur un fond de couleur ou photo



Ne pas changer les couleurs prévues dans la charte



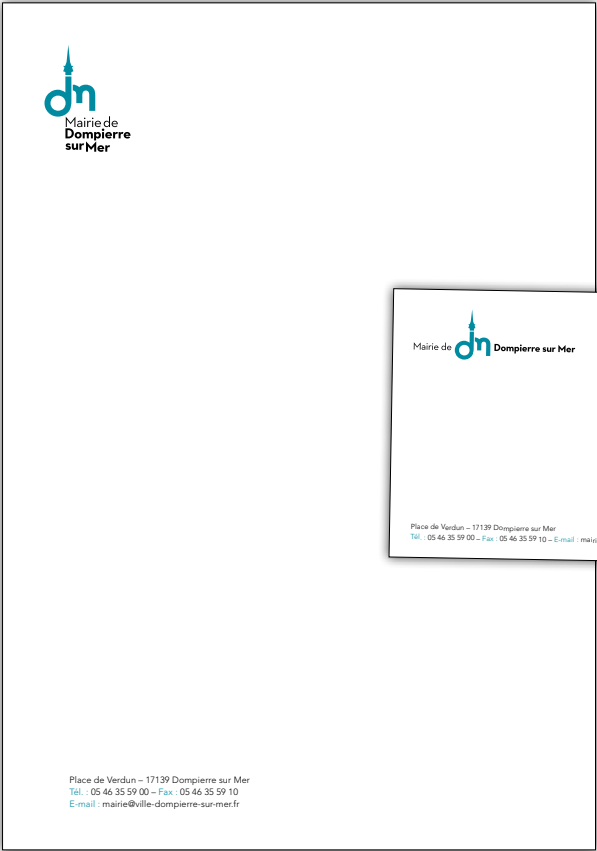
Ne pas utiliser d'ombres portées ni de filets autour du logo



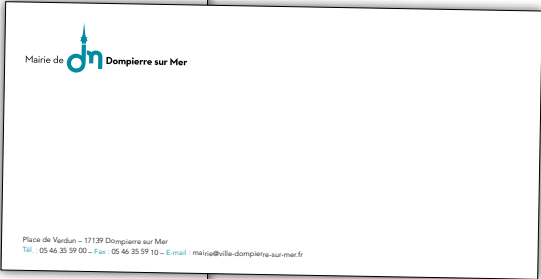
Ne jamais modifier les proportions

application

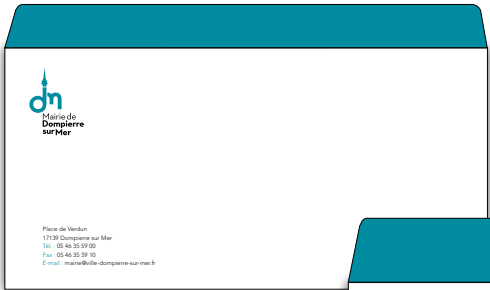
1.



2.



3.



4.

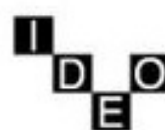


- 1. Tête de lettre
- 2. Carte de correspondance
- 3. Enveloppe DL
- 4. Enveloppe A4

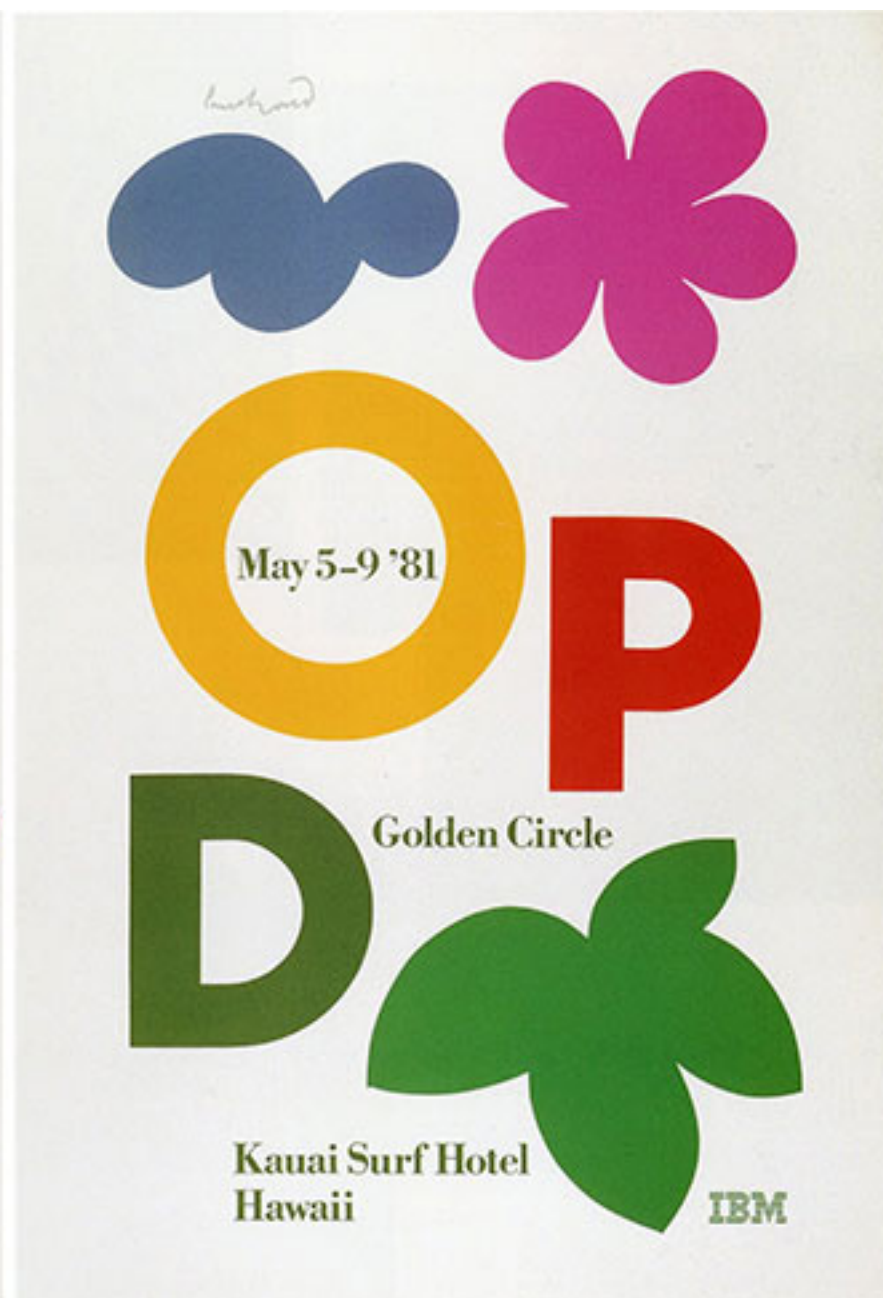
le logo finalement retenu.....



3.1 graphiste : Paul Rand







Eight-Striped Logo (Positive)

Revised May 1981.

Please discard all previous reproduction proofs. Obsolete logo sheets, including ruboffs, may be used for layouts only.

New ruboffs and layout sheets will be supplied when old material is depleted.

Positive and Negative reproduction proofs require different art work and are not interchangeable.

Black stripes are drawn thicker than white stripes.

White stripes look thicker, especially when lit (signs, TV screens).

Black and white stripes should appear to be similar optically.

To avoid errors, mark all your negatives.

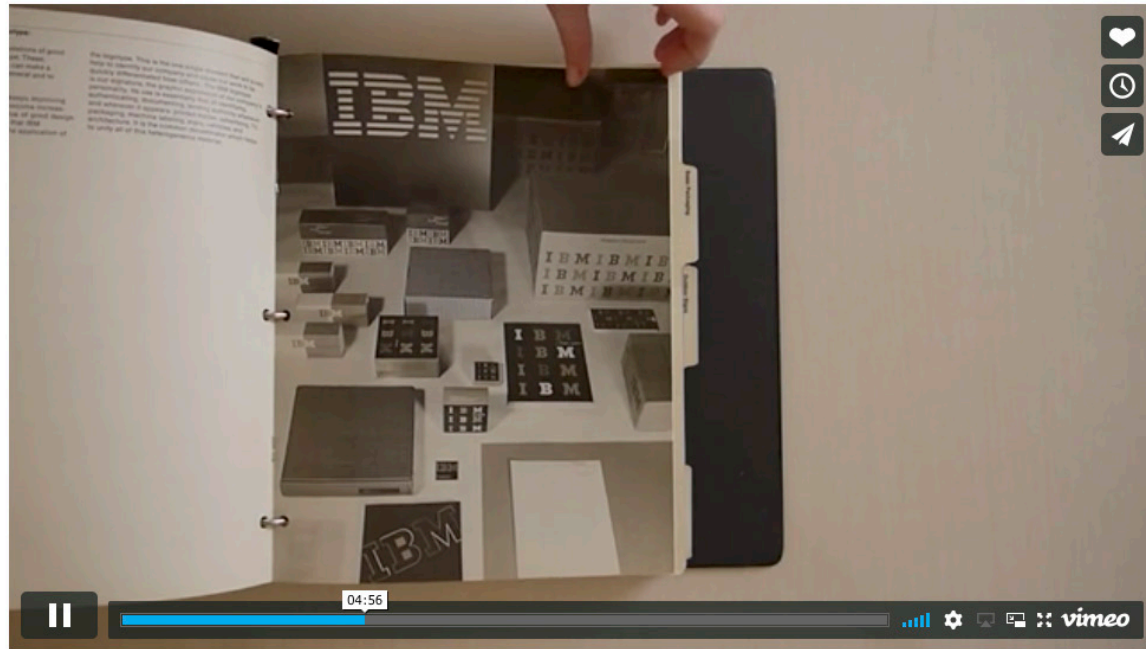
Exercise special care in making photographic exposures.



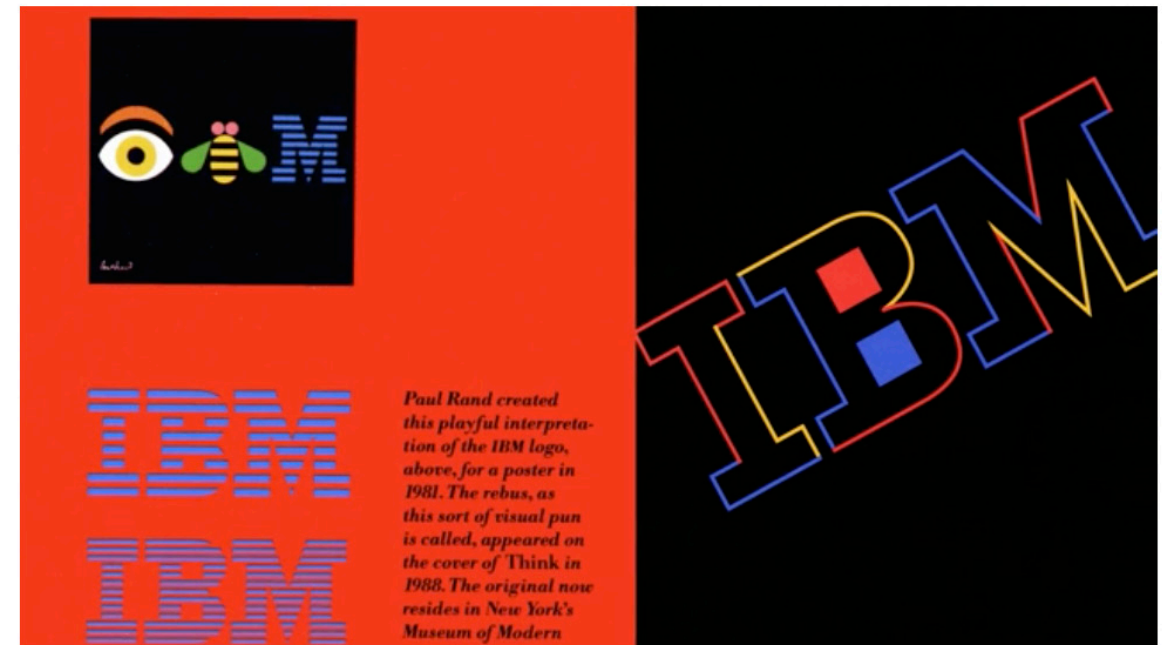
an Eye for perception, insight, vision.
a Bee for understanding, direction, perseverance.
an "M" for motivation, merit, moral strength.

A somewhat unusual perspective of the familiar
IBM logo, and a slight reminder of some of the funda-
mental qualities that have come to characterize
the outstanding men and women who have built, and who
continue to build, the success of the IBM company.

husband



<http://indexgrafik.fr/the-ibm-graphic-design-guide-2/>



<http://indexgrafik.fr/working-with-rand/>

3.2 graphiste : Raymond Loewy





3.3 graphiste : Miles Newlyn

BRITAIN
TATE

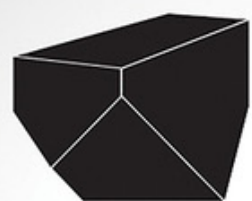
MODERN
TATE

LIVERPOOL
TATE

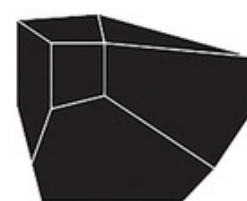
St IVES
TATE



3.4 graphiste : Stefan Sagmeister



casa da música



casa da música



casa da música



casa da música



casa da música



casa da música



Rui Aguiar
Presidente



casa da música

Av. da Boavista, 804-820
4100-070 Porto
Portugal

Teléf. +351 229 129 100
Móvel. +351 229 129 100
Fax. +351 229 129 100

Rui_Aguiar@casadamusica.com

Rui Aguiar
Presidente



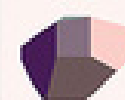
casa da música

Av. da Boavista, 804-820
4100-070 Porto
Portugal

Teléf. +351 229 129 100
Móvel. +351 229 129 100
Fax. +351 229 129 100

Rui_Aguiar@casadamusica.com

Rui Aguiar
Presidente



casa da música

Av. da Boavista, 804-820
4100-070 Porto
Portugal

Teléf. +351 229 129 100
Móvel. +351 229 129 100
Fax. +351 229 129 100

Rui_Aguiar@casadamusica.com

4. autour de la multiplicité des formes



- 3185 AD) Howard A. Anderson Co., 5451 Marathon St., Hollywood, CA, USA
- 3186 AD) Aerotecnica Italiana S.p.A., 20094 Corsico (Milano) Via Volta 6, ITALY
- 3187 AD) The Ansul Company, Marinette, WI, USA
DES/A) Raymond Loewy & William Snaith, Inc.
- 3188 (AD) Appleford, Packaging Div. of Eddy Forest Products Ltd., Box 487, Hamilton, Ont., CANADA
- 3189 AD) Ajinomoto, JAPAN
DES/A) Takashi Kono
- 3190 AD) Amarillo National Bank, Amarillo, TX, USA
DES/A) Crawford Dunn
- 3191 AD) Aerospace Corporation, Los Angeles, CA, USA
- 3192 AD) Aerotron Inc., Raleigh, NC, USA
- 3193 AD) American Broadcasting Co., USA
DES/A) Paul Rand
- 3194 AD) ACF Industries, Inc., W-K-M Valve Div., Houston, TX, USA
- 3195 AD) Aralux, AUSTRALIA
DES/A) Neish Tutt, Grundwald Pty., Ltd.
- 3196 AD) Amasco Asphalt Co.
DES/A) Kenneth Holick
- 3197 AD) Anthony Hyde Jr., USA
DES/A) Herb Lubalin
- 3198 AD) Acme Hamilton Manufacturing Corp., P.O. Box 361, Trenton, NJ, USA
- 3199 AD) Arterredo, via C. Colombo, 171, 20036 Meda/Italia-via trento 90
- 3200 AD) American Business Products, Inc., Suite 330 Emerson Centre, 2814 New Spring Rd., Atlanta, GA, USA



6128



6129



6130



6131



6128 SM) WAIF, Box 2004,
New York, NY 10017 USA

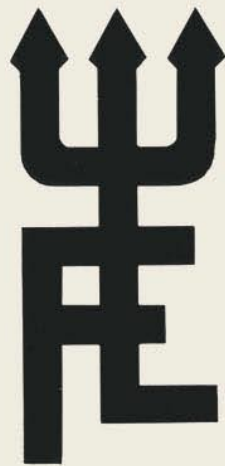
6129 AD) Young & Rubicam, London,
ENGLAND

DES/A) Marcello Minale & Brian
Tattersfield

6130 AD) Walker Croswell and Co., Ltd.,
Whaddon Works, Clyde Crescent,
Cheltenham, Gloucestershire
GL52 5EP ENGLAND

6131 SM) Walt Disney World, Lake Buena Vista,
FL, USA

6132



6133



6134



6135



6132 AD) Fr. Lürssen Werft, GERMANY

6133 AD) Thomas Walker & Sons Ltd.,
Birmingham, ENGLAND

C) Ship Instruments

DES/A) James White

6134 AD) World Wildlife Fund

ST) Lans Bouthillier Corporate Designs
Systems

6135 AD) Wallis Laboratory, London, ENGLAND
C) Table Manufacturing

DES/A) David Lock & Tor A. Petterson

6136 AD) WRNG Radio Station, Atlanta, GA,
USA

6137 AD) Washington Industries Inc., 224
Second Ave. N., Nashville, TN, USA

6138 AD) Woolsey Marine Industries, Inc.,
P.O. Box 1328, 100 Saw Mill Rd.,
Danbury, CT 06810 USA

6139 AD) Water Peds, USA

DES/A) Marie Martel

6140 AD) Williams Companies, Tulsa, OK, USA

6141 AD) WKSU-TV, Kent State University,
Kent, OH, USA

DES/A) Paul S. Weiser

6136



6137



6138



6139

WATER-PEDS

6140

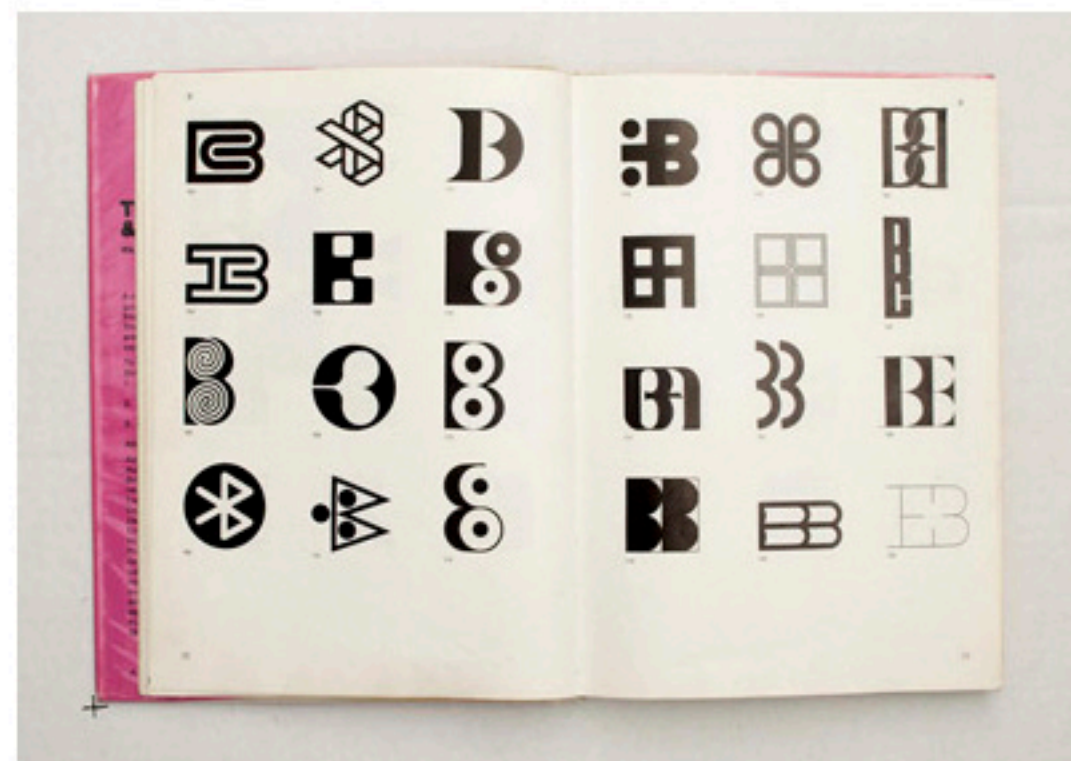
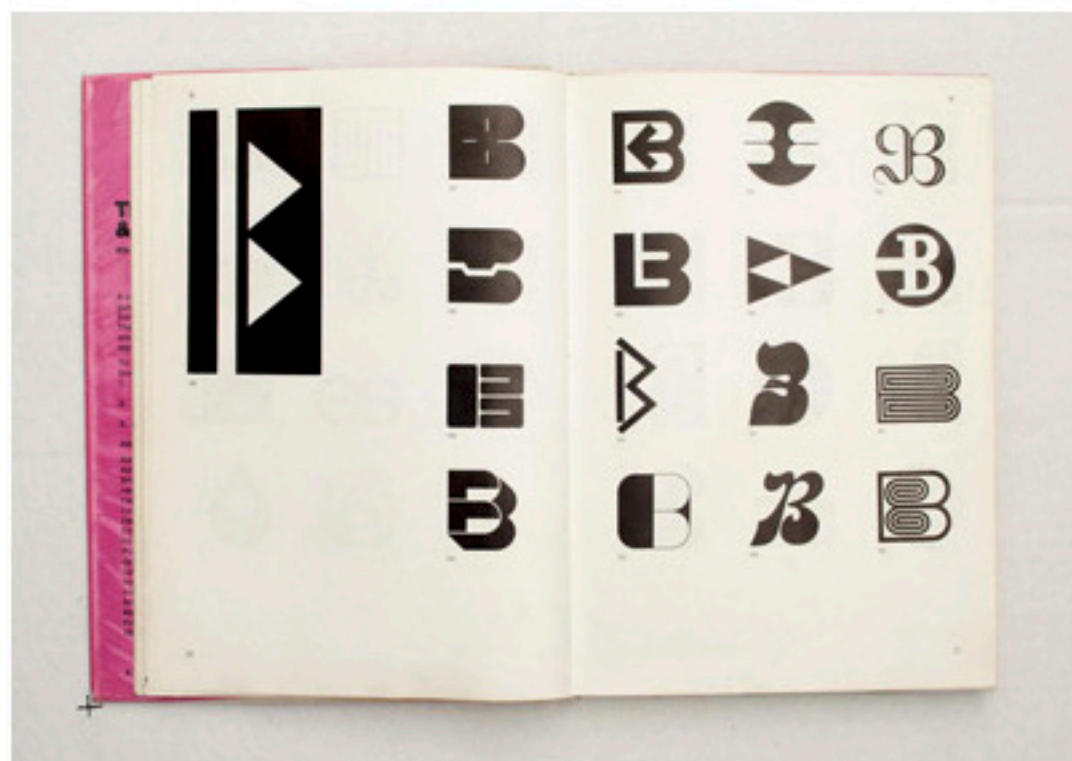


6141

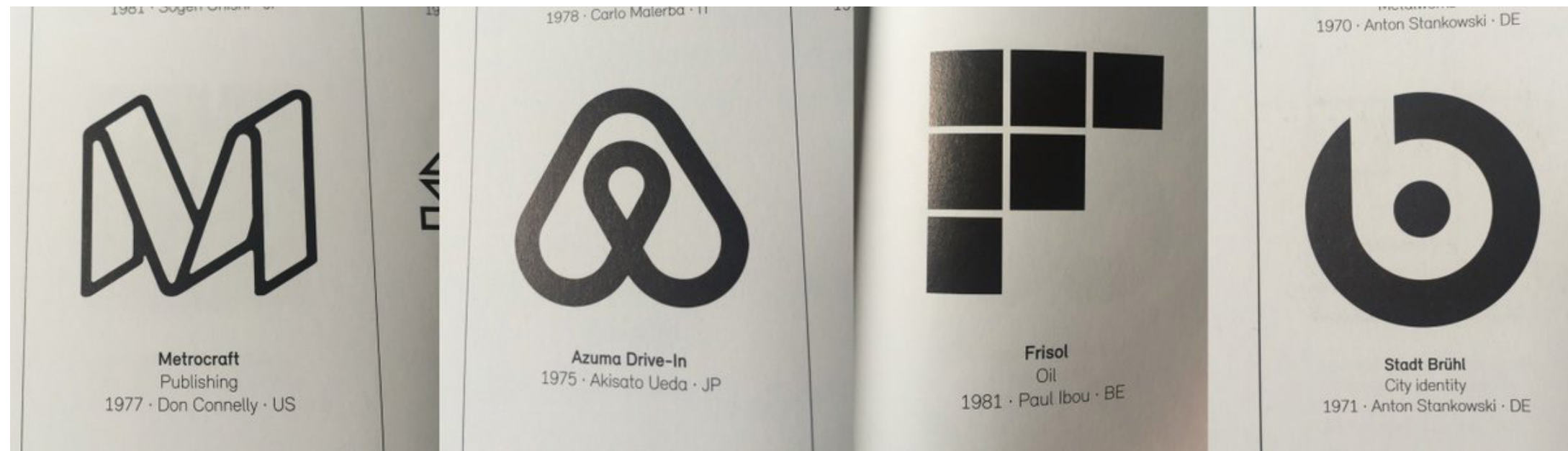




Union "Monopoly" Logotype Ad
Prepared for Union Oil Company of California.
Agency: Leo Burnett U.S.A. Advertising









1900



1906



1919



1923



1925



1946



1959



1972



1992



2004

RENAULT



2007

5. à vous de jouer

Proposition : Dessiner un logo pour une association

Le Belvédère est une association (loi 1901). Elle a pour mission de soutenir la création artistique dans le cadre de chantiers de construction. Le Belvédère développe aussi des actions culturelles et pédagogiques afin d'accompagner les élèves dans la découverte de cet espace singulier et normalement inaccessible qu'est un chantier. L'association offre des temps de résidences à des chercheurs ou des artistes afin de leur offrir un temps dédié à la recherche et à l'expérimentation sans impératif de production.

Le Belvédère

créations et chantiers

ACCUEIL

ASSOCIATION

RÉSIDENCES

TRANSMISSION



Conférence Station Héraclite (2016-2017)

Publié le 3 juillet 2017 | [Poster un commentaire](#)

Voici la captation vidéo de la conférence de restitution d'une année d'observation art & science, dans le cadre de la Station Héraclite.

Les « experts » racontent leur travail sur la scène de la salle de spectacle du centre Culturel de Villeneuve-sur-Lot le 9 juin dernier.

Scénographie : Céline Domengie

Captation vidéo et montage : Guillaume Loiseau

Assistant : Louis Dousseaux

*

La vidéo complète :

<https://www.youtube.com/watch?v=kJgEShQsbA>

*

La vidéo par chapitre :

LE NUAGE

<https://youtu.be/kJgEShQsbA#t=3m27s>

FONGRAVE

<https://youtu.be/kJgEShQsbA#t=5m40s>

ST ETIENNE DE FOUGERES

<https://youtu.be/kJgEShQsbA#t=15m50s>


ASSO RELAIS

RECHERCHER

Rechercher

ENTRÉES RÉCENTES

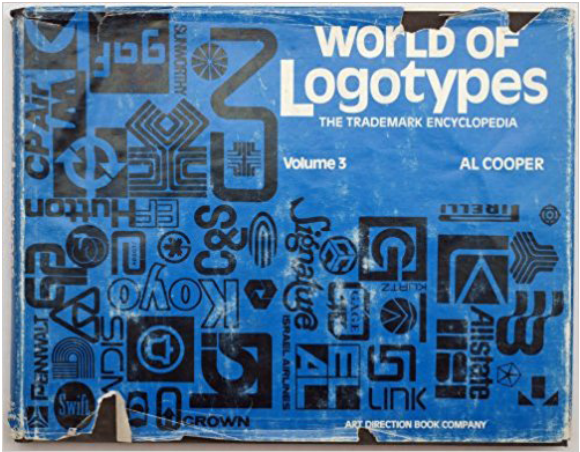
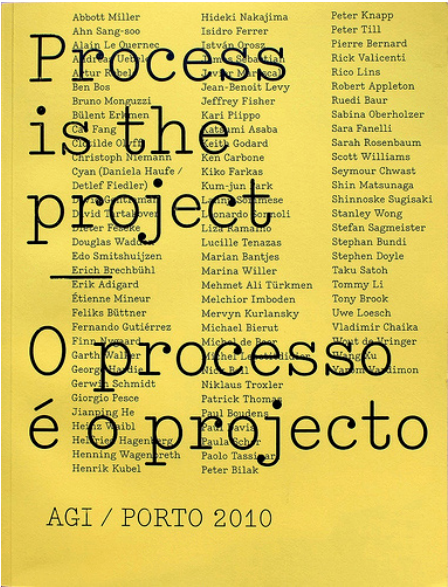
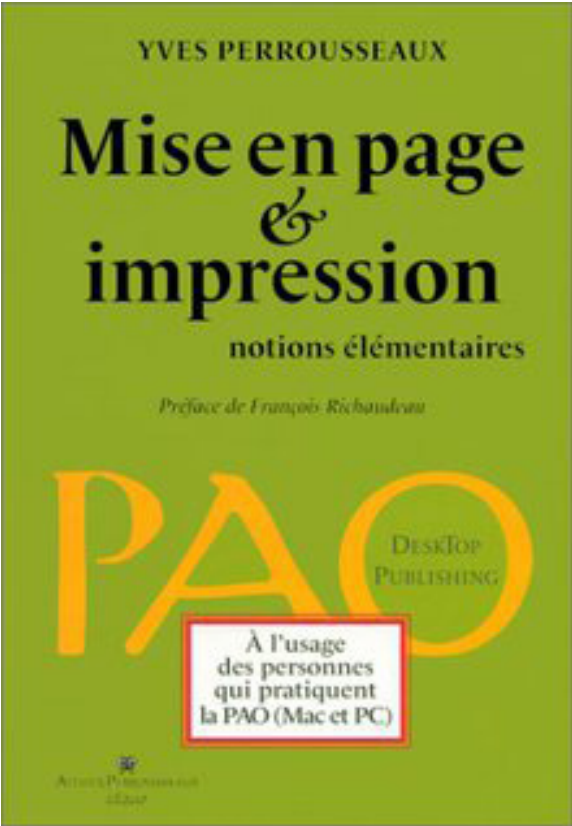
- [Conférence Station Héraclite \(2016-2017\)](#)
- [Station Héraclite \(2016-2017\)](#)
- [Camera Oscura / Château de Duras \(2014-2015\)](#)
- [L'auberge du lointain \(2014-2015\)](#)
- [30 avril / Vernissage : Les Transformations silencieuses](#)
- [Projet pédagogique en cours : Atlas numérique Genius Loci](#)
- [Lancement de la publication du livre « Genius Loci »](#)
- [Pas de Fumel sans feu \(2\)](#)
- [Pas de Fumel sans feu !](#)
- [Genius Loci 6 / 30 nov. Hémicycle CG47 / 3 déc. Médiathèque du Monflanquinois](#)

 Suivre ...

<https://lebelvederedemonflanquin.wordpress.com>

4. biblio + web

Livres



Liens web

Paul Rand

<http://www.paul-rand.com>

<http://indexgrafik.fr/paul-rand/>

Stefan Sagmeister

<https://sagmeisterwalsh.com/work/all/casa-da-musica/>

<https://vimeo.com/17353965>

Raymond Loewy

<http://indexgrafik.fr/raymond-loewy/>

Logos

<http://logonews.fr>

Contact

Pascal Sémur

semurp@edu.esc-larochelle.fr